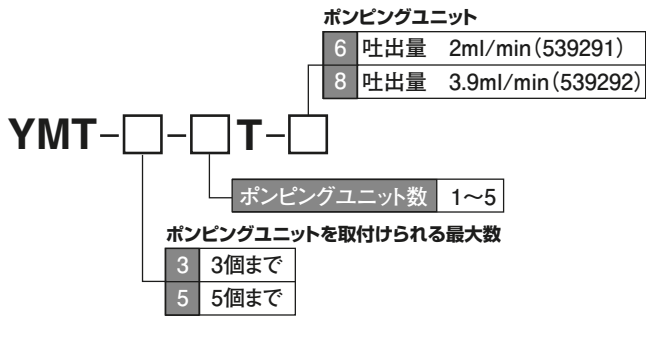


マルチポート集中給脂システム YMT 型 (ポンプ)

型式表示方法



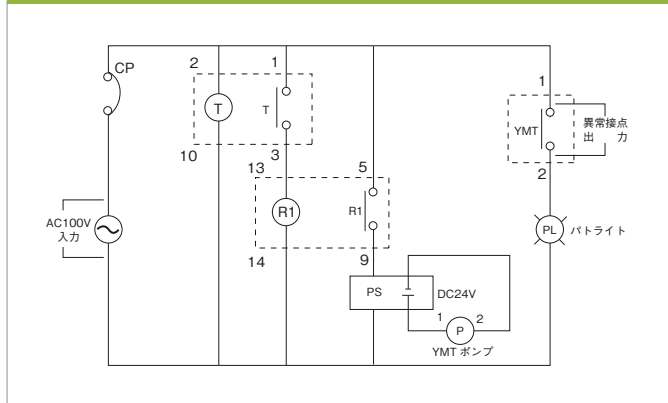
LHL システム・
グリース潤滑システム

型式	コードNO.
YMT-3-1T-6	103990
YMT-3-1T-8	103992
YMT-5-1T-6	103991
YMT-5-1T-8	103993

仕様

吐出圧力	規格：25MPa 最大：35MPa
吐出量	2.1ml/min (φ6)、3.9ml/min (φ8)
エレメント数	1~5個
電圧	DC24V±10%
タンク容量	4Lカートリッジグリース
保証グリース	リュベオオリジナルグリース
使用ちょう度範囲	NGLI No.000、00、1、2
異常出力	給脂異常、グリースレベル異常
質量	6kg (カートリッジは含みません)

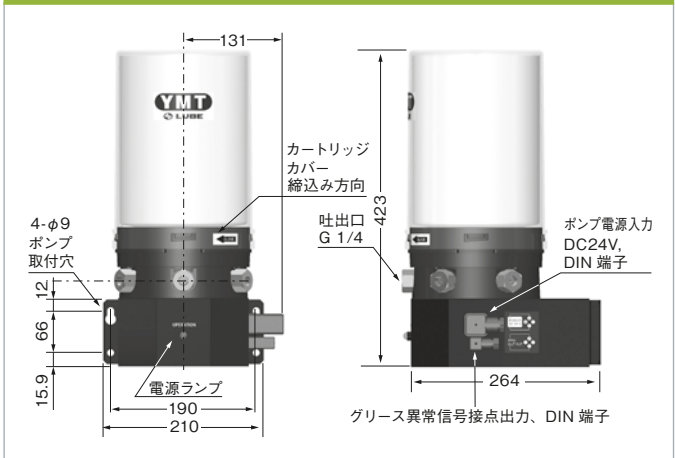
ポンプ回路図



正しい使い方

- メーカー保証のグリースを使用してください。
- 二硫化モリブデン入のグリースは絶対に使用しないでください。
- リチウム系グリースを使用してください。
(リュベオオリジナルグリース以外の場合は、必ずご相談ください。)
- グリース補給時、又はカートリッジ交換時の異物混入には十分ご注意ください。
- カートリッジ交換時は、ポンプにエアが入らないようにご注意ください。
- グリース補給後、又はカートリッジ交換後は必ずエア抜きプラグを開いてポンプ内部のエア抜きを行ってください。

外形寸法図



関連部品 ● 関連部品は下記のページをご覧ください。



SP 型定量バルブ
P. 48



主配管
P. 146



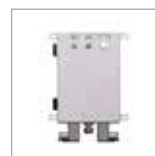
主配管用継手
P. 162



パール缶用ポンプ
P. 59

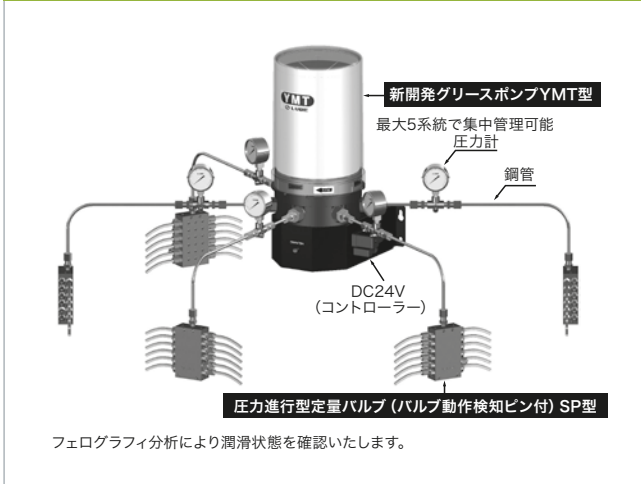


カートリッジ
P. 46



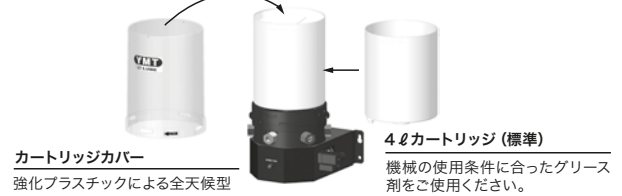
コントローラー
P. 46

マルチポート給脂システム



YMT集中給脂システム専用カートリッジグリース

グリース補給時のエア・異物の混入を防止し確実に潤滑点に
清浄なグリースを供給し続けます。
且つ優れた取扱い性からカートリッジ式を提案いたします。



※グリース残量不足検知機能付き (レベルスイッチ)

カートリッジ式ポンプのメリット

- 従来のタンク式へのグリース補給と比較して補給時間を大幅に削減。
- 異物・エアの混入防止 (ペール缶開封後の保管時・タンクへの補給時)
- 異種グリース充填の防止 (異種グリース混合による性能劣化・固化)
- タンク式ポンプへのグリース補給時の機械周りの汚染防止

YMT集中給脂システム専用カートリッジグリース

リューベの30年間の数多くの失敗と問題解決から開発された、リューベ集中給脂システム用オリジナルグリースです。



MPO(1)

リチウム系高級万能グリース

優れた機械的安定性 優れた耐熱性、酸化安定性 優れた耐水性、
さび止め性 優れた耐荷重性

YS2

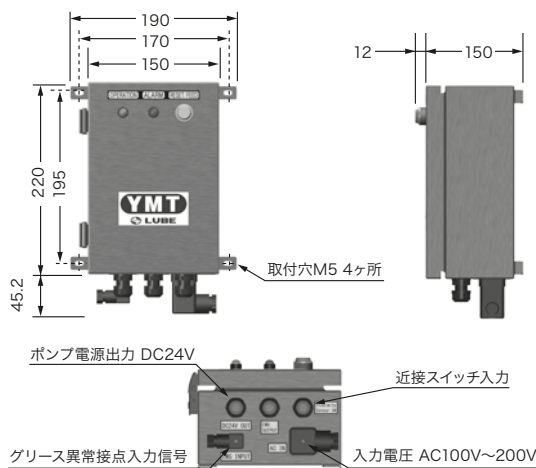
耐高荷重用高性能グリース

要素部品メーカー様の推奨グリースとして高荷重・高負荷の環境で
使用されるボールネジやガイド部の潤滑剤として最適です

LFL50-H1

従来のNSF H1グリースより優れた耐荷重性能グリースを持ち、
弊社の集中潤滑システムで使用する事を保証・検証した高性能食品グリース

YMTポンプ用コントローラー



コントローラー仕様

電源電圧	AC100V-AC240V 50/60Hz
電流値	**A (ポンプ運転時) 0.55~1.44A
吐出制御	時間、カウントをセレクトスイッチにより切替
吐出時間	1~99 分間 (1分間ステップ)
吐出カウント数	1~99 カウント (1カウントステップ)
休止時	1~99 時間 (1時間ステップ)
異常検知	グリースレベル、カートリッジ無し、圧力異常 バルブ動作異常 (カウントモード時のみ)
異常信号出力	A接点、B接点 定格不可: 200V 2A以下
入力信号	近接スイッチ 入力数: 1~5 口
停電記憶	フラッシュメモリ
保護等級	IP65
付属品	取付用ネジ 4本 (M5×12 ダブルセムス)

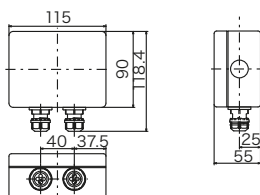
型式

コードNO.

YMT-C-E-S-AC

300421

中継ボックス



型式

コードNO.

YMT-TBOX

300423